



Szlak rowerowy wzdłuż Doliny Rospudy Rospuda River Valley Cycle Route

Szlak rozpoczyna się przed Białobrzegami, przy skrzyżowaniu drogi żwirowej, prowadzącej w kierunku mostu na rz. Turówce z DK 8. Kończy się przy rzece Klonownica. Długość 49,2 km, oznaczony kolorem zielonym. Szlak średniozaawansowany. Większa część szlaku prowadzi przez ścieżki leśne i drogi szutrowe. Atrakcje na szlaku: uroczysko Święte Miejsce, pomnik Gołej Zośki.

The route starts before Białobrzegi, at the intersection of the gravel road leading to the bridge over the Turówka River, with national road no. 8, and finishes by the Klonownica river. The length is 49.2 km and it is marked green. The route is intermediate. It mostly leads through forest paths and dirt roads. Attractions on route: the Holy Place Range, the Naked Sophia monument.



Szlak rowerowy Orła Białego The White Eagle Cycle Route

Malowniczy szlak pieszo-rowerowy o długości około 80 km położony w południowo-zachodniej części Puszczy Augustowskiej. Ma na celu przypomnienie i utrwalenie tradycji patriotycznych, historię walk o wolność i niepodległość Polski. Na szlaku znajdują się liczne miejsca pamięci narodowej, mogiły Powstańców Styczniowych, pomniki żołnierzy Armii Krajowej.

A picturesque hiking and bicycle route with a length of approximately 80 km, located in the south-west of the Augustów Forest. Its purpose is to commemorate the history of battles for Poland's freedom and independence and to cultivate patriotic traditions. On the route, there are numerous memorials, such as the graves of January Insurgents, or monuments to Home Army soldiers.



Wschodni szlak rowerowy Green Velo The Eastern Green Velo Cycle Route

Szlak rowerowy zlokalizowany w Polsce Wschodniej o dł. ponad 2000 km. Trasa przebiega przez 5 województw: warmińsko-mazurskie, podlaskie, lubelskie, podkarpackie i świętokrzyskie. W Augustowie zatacza pętlę przy jez. Sajno, biegnąc przez miasto wzdłuż jez. Necko i jez. Białego do jez. Studzienicznego.

A cycle route located in Eastern Poland, with a length of over 2,000 km. The route runs through five provinces: Warmia-Mazury, Podlaskie, Lublin, Podkarpackie and Świętokrzyskie. In Augustów, it loops around Lake Sajno, running through the town, along Lake Necko and Lake Białe to Lake Studzieniczne.



Szlak rowerowy August Velo The August Velo Trail

Szlak jest przedłużeniem Green Velo, łączy powiat augustowski z obwodem grodzieńskim. Jego trasa prowadzi przez przejście graniczne na słuzie Kurzyniec w Rudawce, a koniec ma w Grodnie - malowniczo położonym nad Niemnem. Długość szlaku 61 km.

The August Velo Trail - an extension of Green Velo - connects Augustów Poviát with Grodno Region. It leads through the border crossing on Kurzyniec Lock in Rudawka and ends in Grodno - a picturesque location on the River Neman. A length of 61 km.



Publikacja bezpłatna wydana przez Gminę Miasto Augustów w ramach projektu pn. „Budowa infrastruktury turystycznej w Augustowie i promocja Pojezierza Augustowskiego”, współfinansowana ze środków Europejskiego Funduszu Morskiego i Rybackiego w ramach Programu Operacyjnego „Rybacktwo i Morze” (PO RYBY 2014-2020).

Free issue published by the Municipality of Augustów as part of the „Development of tourist infrastructure in Augustów and promotion of the Augustów Lake District” project, co-financed by the European Maritime and Fisheries Fund of the European Union under the Operational Programme „Fisheries and the Sea” (PO RYBY 2014-2020).

Większa część szlaków przebiega przez Puszcze Augustowską – na trasach rzadko spotyka się sklepy i obiekty gastronomiczne, warto więc zaopatrzyć się w napoje i wyżywienie przed wyjazdem z miasta.

Most bicycle routes pass through the Augustów Primeval Forest – there are hardly any shops and restaurants on the routes so you should get drinks and food before leaving the town.

Wypożyczalnie rowerów Bicycle Rental

- Active Team, ul. Brzostowskiego 10a/9, tel. 530 603 600
- Jan Wojtuszek, ul. Nadrzeczna 62a, tel. 87 644 75 40, 604 958 673
- Necko, ul. Sportowa 1, tel. 603 378 903

Serwisy rowerowe Bicycle services

- ABC Serwis/sklep / service/store, ul. Nowomiejska 3b, tel. 87 643 39 45
- Serwis, ul. Nowomiejska 11, tel. 87 643 38 55



Baza obiektów noclegowych, gastronomicznych, wypożyczalni sprzętu i biur podróży dostępna jest w Informacji Turystycznej oraz na / A complete list of accommodation, places to eat, tourist equipment rentals and travel agencies is available at the Tourist Information Office and at: www.augustow.pl

Zobacz Augustów z lotu ptaka na / See Augustów from a bird's-eye view on: www.panorama.augustow.pl

Biurowo otwarte jest od poniedziałku do piątku w godzinach 8:00–16:00
Maj, wrzesień: dni powszednie 8:00–17:00, weekendy i święta 10:00–15:00
Czerwiec: dni powszednie 8:00–18:00, weekendy i święta 10:00–18:00
Lipiec–sierpień: dni powszednie 8:00–20:00, weekendy i święta 9:00–20:00

Informacja Turystyczna / Tourist Information
Rynek Zygmunta Augusta 19,
tel. kom.: +48 511 181 848

e-mail: it@urząd.augustow.pl
www.augustow.pl

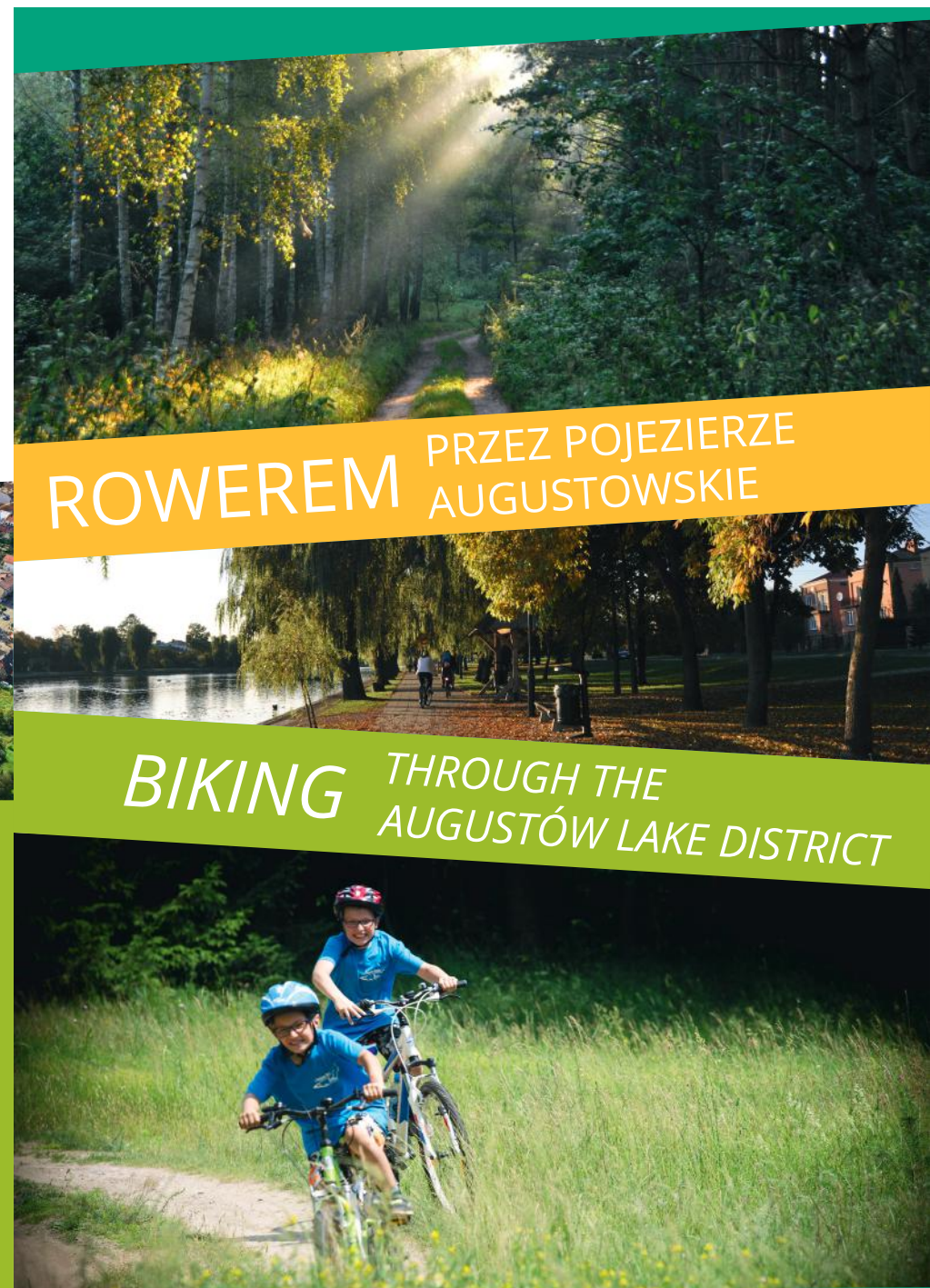
*The office hours are: from Monday to Friday: 8:00–16:00
May, September: weekdays 8:00–17:00, weekends and holidays 10:00–15:00
June: weekdays 8:00–18:00, weekends and holidays 10:00–18:00
July–August: weekdays 8:00–20:00, weekends and holidays 9:00–20:00*

Redakcja / Editing: UM Augustów
Zdjęcia / Photographs: Jadwiga Koniecko, 3Dpanorama.pl
Tłumaczenie / Translation: Elżbieta Madden

© Gmina Miasto Augustów 2020

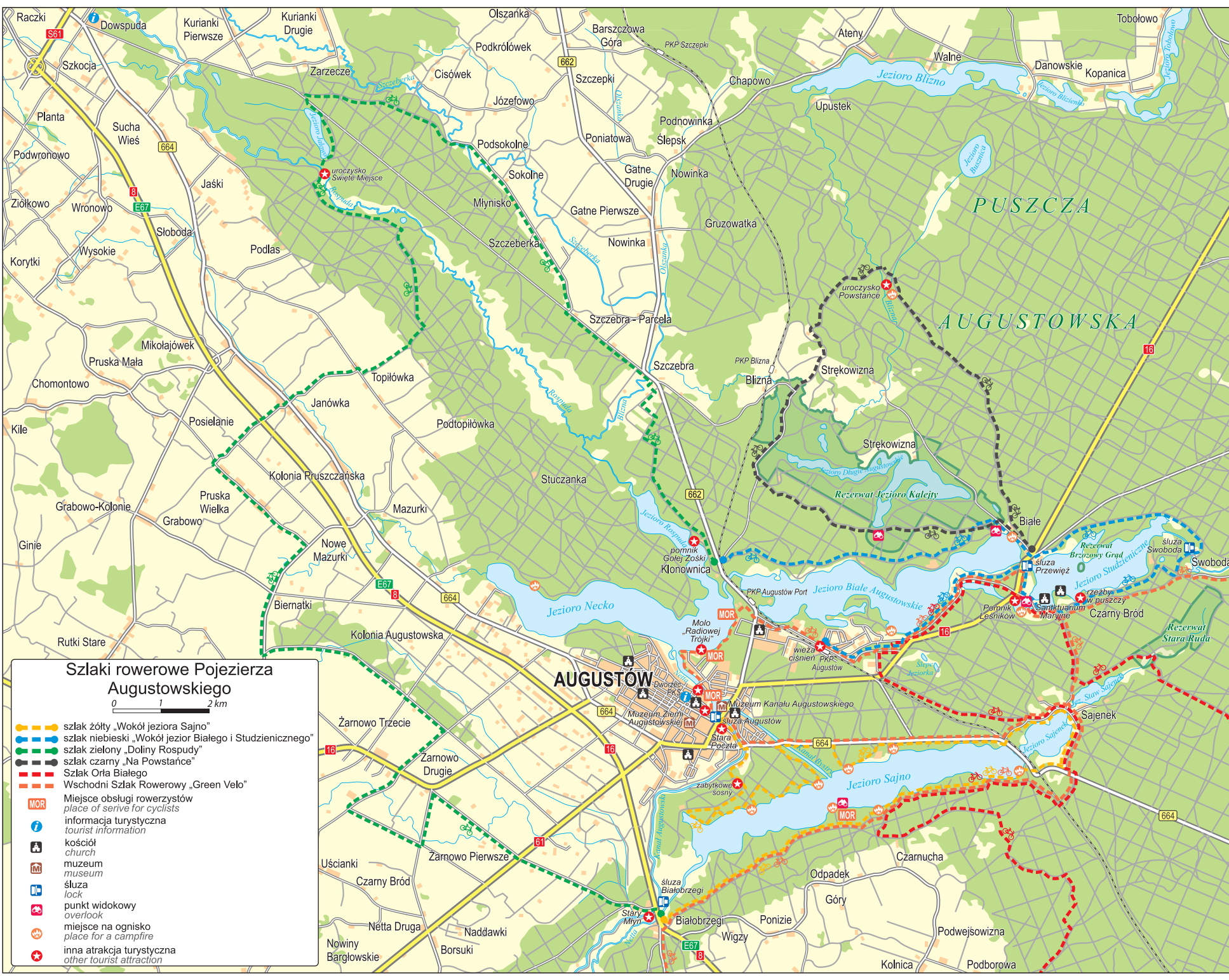


AUGUSTÓW



ROWEREM PRZEZ POJEZIERZE AUGUSTOWSKIE

BIKING THROUGH THE AUGUSTÓW LAKE DISTRICT



Szlaki rowerowe Pojezierza Augustowskiego

0 1 2 km

- szlak żółty „Wokół jeziora Sajno”
- szlak niebieski „Wokół jezior Białego i Studziennego”
- szlak zielony „Doliny Rospudy”
- szlak czarny „Na Powstańce”
- Szlak Orła Białego
- Wschodni Szlak Rowerowy „Green Velo”

- MOR** Miejsce obsługi rowerzystów
place of serve for cyclists
- i** informacja turystyczna
tourist information
- ⛪** kościół
church
- M** muzeum
museum
- 🚰** służa
lock
- 🏞** punkt widokowy
overlook
- 🔥** miejsce na ognisko
place for a campfire
- ★** inna atrakcja turystyczna
other tourist attraction



Szlak rowerowy wokół jezior Białe i Studzienne
Białe and Studzienne Lakes Cycle Route

Szlak rozpoczyna się przy ul. Turystycznej (obok stacji PKP), a kończy się przy rzece Klonownica, najkrótszej rzece w Europie. Długość 22,7 km, oznaczony kolorem niebieskim. Większa część szlaku przebiega brzegiem jezior. Szlak średnio-zaawansowany, miejscami trudny. Szlak prowadzi głównie przez ścieżki leśne i drogi szutrowe. Atrakcje na szlaku: śluzy Przewięź i Swoboda na Kanale Augustowskim, Sanktuarium Maryjne w Studzicznej.



Szlak rowerowy wokół jeziora Sajno
Lake Sajno Cycle Route

Szlak rozpoczyna się przy ul. Legionów (parking przy Starej Pocztce), a kończy się w Białobrzegach. Długość 21,4 km, oznaczony kolorem żółtym. Szlak trudny, dla zaawansowanych rowerzystów. Szlak w większości prowadzi przez ścieżki leśne i drogi szutrowe, pojawiają się podjazdy i miękkie podłoże. Atrakcje na szlaku: Stara Poczta z 1829 r., śluza Białobrzegi na Kanale Augustowskim.



Szlak rowerowy „Na Powstańce” - szlak nie jest udostępniony turystom
“Na Powstańce” Cycle Route - the trail is not available to tourists

Szlak rozpoczyna się i kończy w Przewięzi, przy skrzyżowaniu drogi asfaltowej i żwirowej prowadzącej w kierunku uroczyska „Powstańce” (przed plażą Patelnia). Długość 18,9 km, oznaczony kolorem czarnym. Szlak łatwy, z niewielkimi trudnościami. Szlak w większości prowadzi przez drogi szutrowe przerywane drogami leśnymi. Atrakcje na szlaku: Uroczysko Powstańce (miejsce pamięci toczonych tu w czasie Powstania Styczniowego bitew), śluza Przewięź na Kanale Augustowskim.

